

An abstract graphic of a golden stream of particles or data points flowing from the top left towards the bottom right, curving around the text.

La Règle des 10%

Comment l'IA impose une loi de puissance et redéfinit la performance professionnelle.

4h
45min

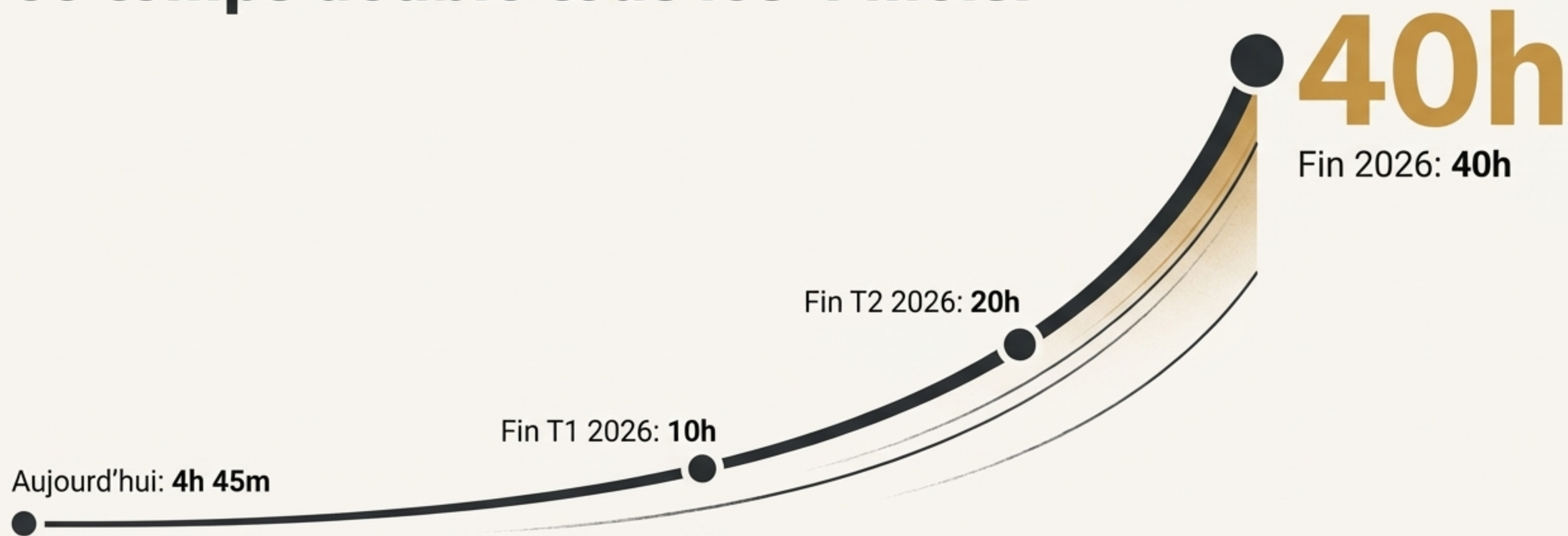


L'IA peut déjà travailler près de 5 heures en autonomie.

Opus 4.5, le dernier modèle d'Anthropic, peut maintenant travailler de manière autonome pendant presque 5 heures sur une tâche complexe. C'est l'équivalent d'une matinée de travail intensif.

Mais ce n'est pas le chiffre le plus important.

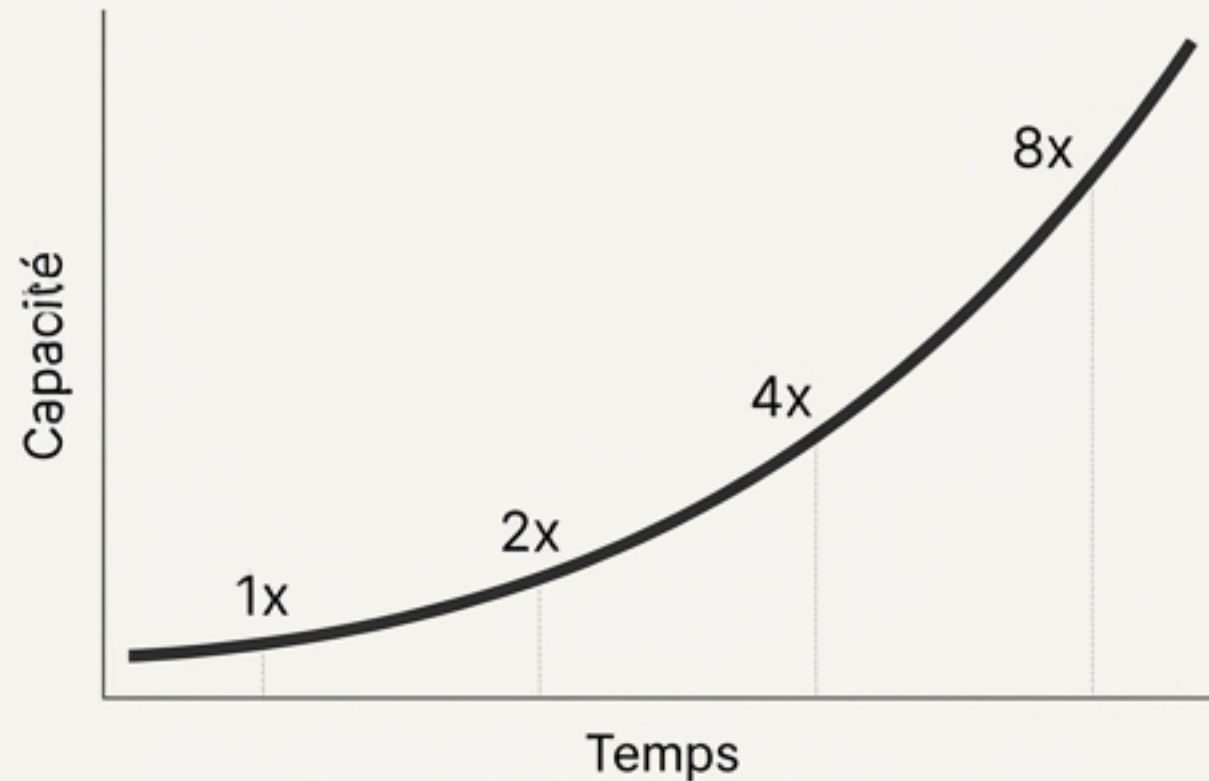
Le véritable chiffre à retenir : ce temps double tous les 4 mois.



Cette vitesse de progression signifie que d'ici la fin 2026, un agent IA pourra potentiellement gérer 40 heures de travail autonome. Une semaine de travail complète.

Nous ne sommes plus sur une courbe exponentielle. C'est une croissance hyperbolique.

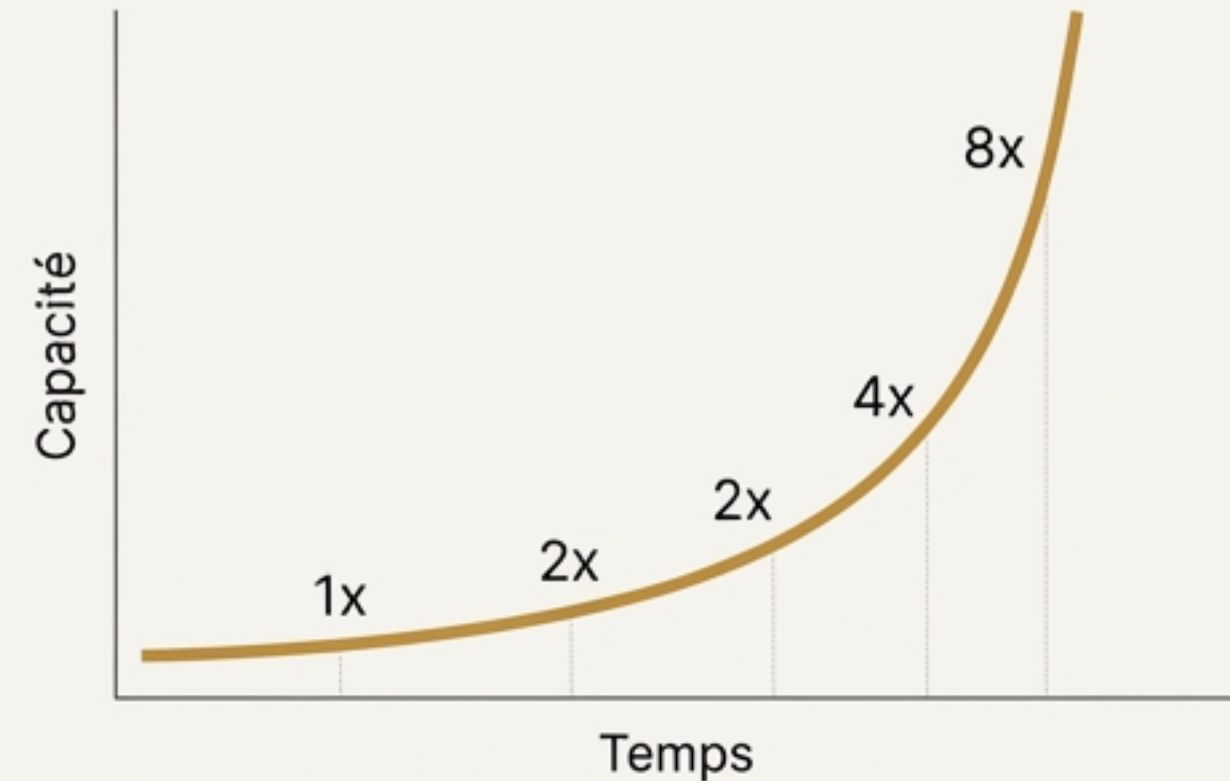
Croissance Exponentielle



Le taux de croissance reste constant. La puissance double à intervalles réguliers (ex: tous les 18 mois pour la loi de Moore).

Analogie: "Vous courez un marathon et doublez votre vitesse tous les 5 km."

Croissance Hyperbolique



Non seulement la puissance double, mais le temps entre chaque doublement raccourcit.

Analogie: "Vous doublez votre vitesse tous les 5 km, puis tous les 4, puis tous les 3..."

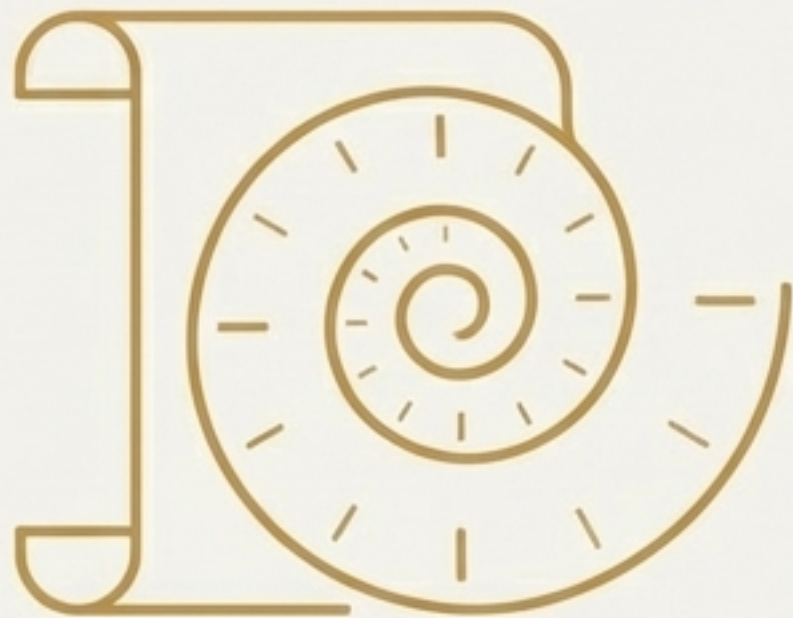
Comment mesurer une croissance qui n'a pas de limite ?



Le problème des benchmarks traditionnels

La plupart des benchmarks (ex: Sway Bench pour l'ingénierie logicielle) plafonnent. Les meilleurs modèles frôlent déjà les 100%, masquant les progrès réels.

Citation clé: "C'est comme mesurer la vitesse d'une Ferrari avec un compteur qui plafonne à 200 km/h."



La solution de MTR (Model Evaluation and Threat Research)

MTR a créé un benchmark sans plafond : le temps de travail autonome d'un agent sur une tâche.

Méthode: On mesure combien de temps un agent peut travailler sur une tâche avec un certain seuil de succès (ex: 50% ou 80%).

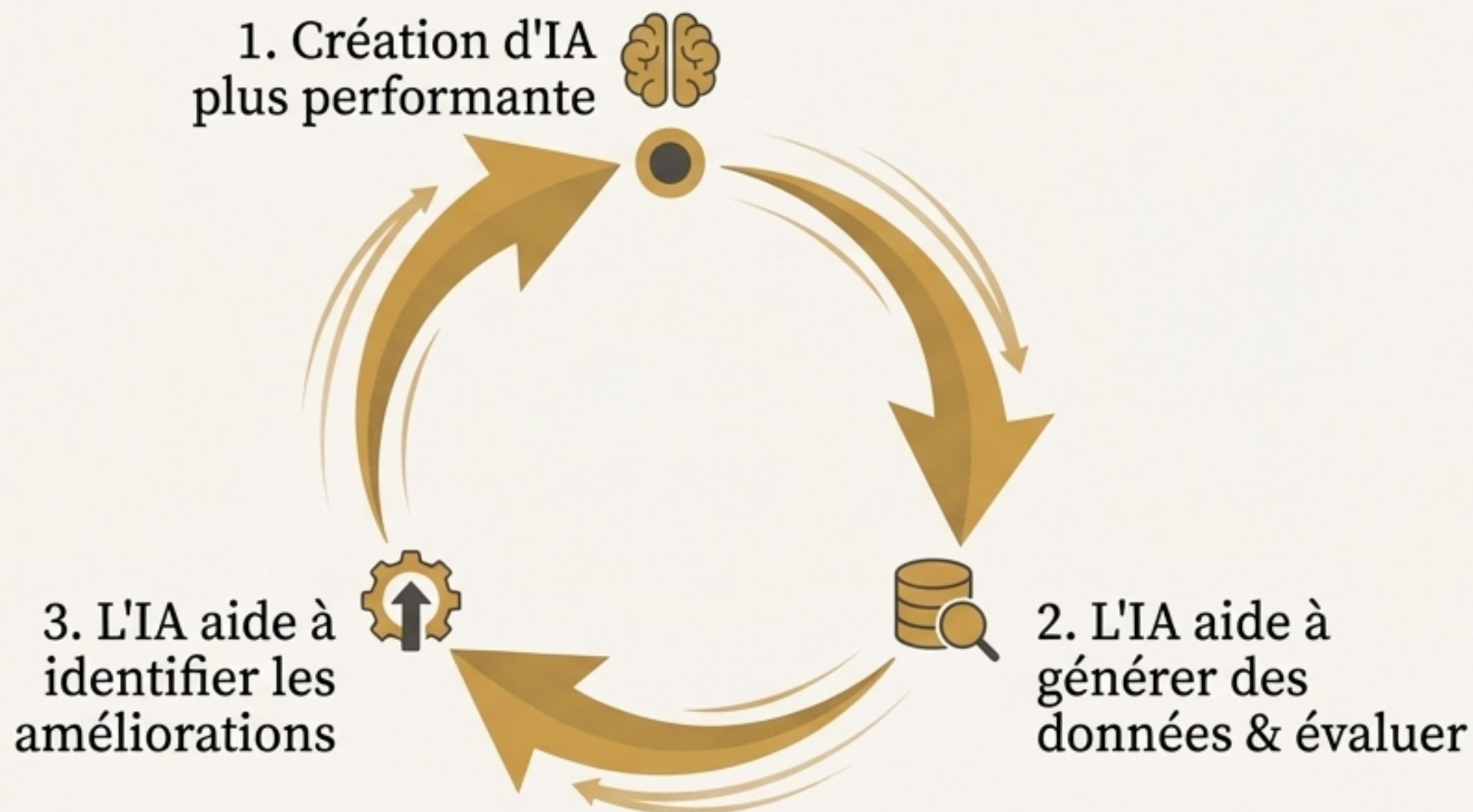
Le moteur de l'accélération : l'IA renforce l'IA.

Nous avons atteint un point de bascule. Les équipes qui développent ces modèles utilisent l'IA elle-même pour accélérer le processus. C'est un effet "volant d'inertie" (flywheel effect).

L'IA aide à générer des données d'entraînement.

L'IA aide à évaluer les résultats des nouveaux modèles.

L'IA aide à identifier les points d'amélioration.



C'est pour cette raison que 2025 était probablement la dernière année normale.

La conséquence : Le monde n'est plus une cloche. C'est une falaise.

Le Monde d'Avant (Distribution Normale)



La plupart des performances se situent dans la moyenne, avec quelques exceptions aux extrêmes.

Le Monde de l'IA (Loi de Puissance)



Une croissance extrême crée des distributions en loi de puissance. Un petit nombre d'acteurs capture une part disproportionnée des résultats, non par leur statut, mais par leurs compétences.

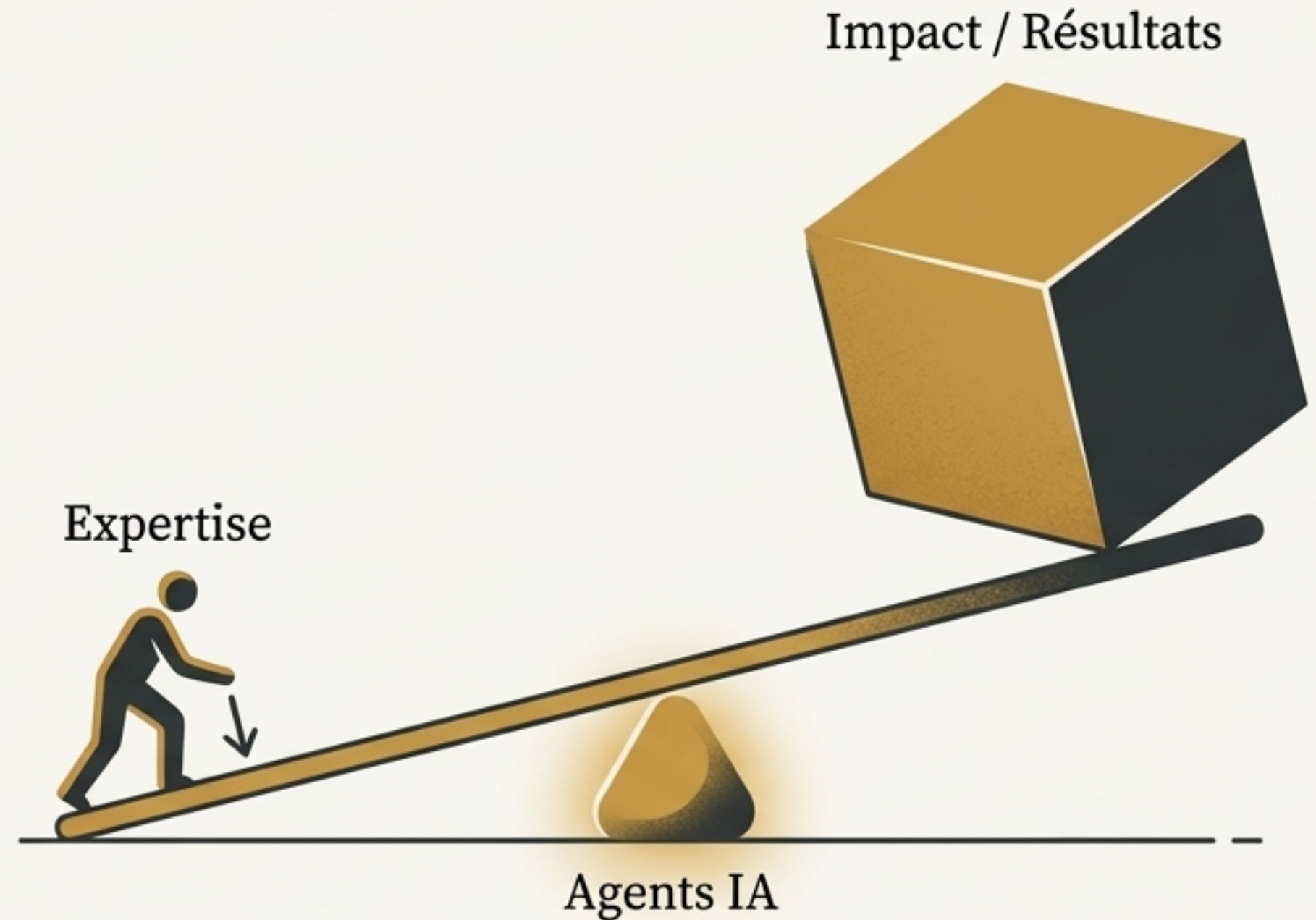
Ceux qui savent déléguer une semaine de travail à leurs agents vont tourner en rond autour de celles qui ne savent pas.

Votre expertise n'est pas obsolète. Elle devient votre principal levier.

Les agents IA ne remplacent pas la compréhension profonde d'un métier. Un non-juriste ne produira pas le travail d'un avocat expérimenté, même avec les meilleurs agents.

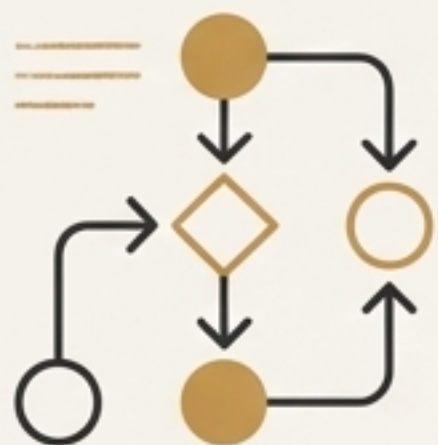
Il y aura toujours une prime à la vision, au "goût", et à la capacité de définir ce qu'est un résultat "excellent".

Le changement est mental : passer de "faire le travail" à "diriger le travail".



Votre expertise de domaine devient le levier.
Les agents deviennent les bras.

Les compétences du nouveau jeu : Orchestrateur et Directeur Artistique.



Compétences Techniques (L'Orchestrateur)

- Définir et paramétrer un système agentique.
- Donner des instructions claires, des contraintes, des critères de succès.
- Vérifier le travail et intervenir en cas de déviation.

Note: Ce n'est pas de la programmation complexe, mais une compétence qui demande de la pratique.



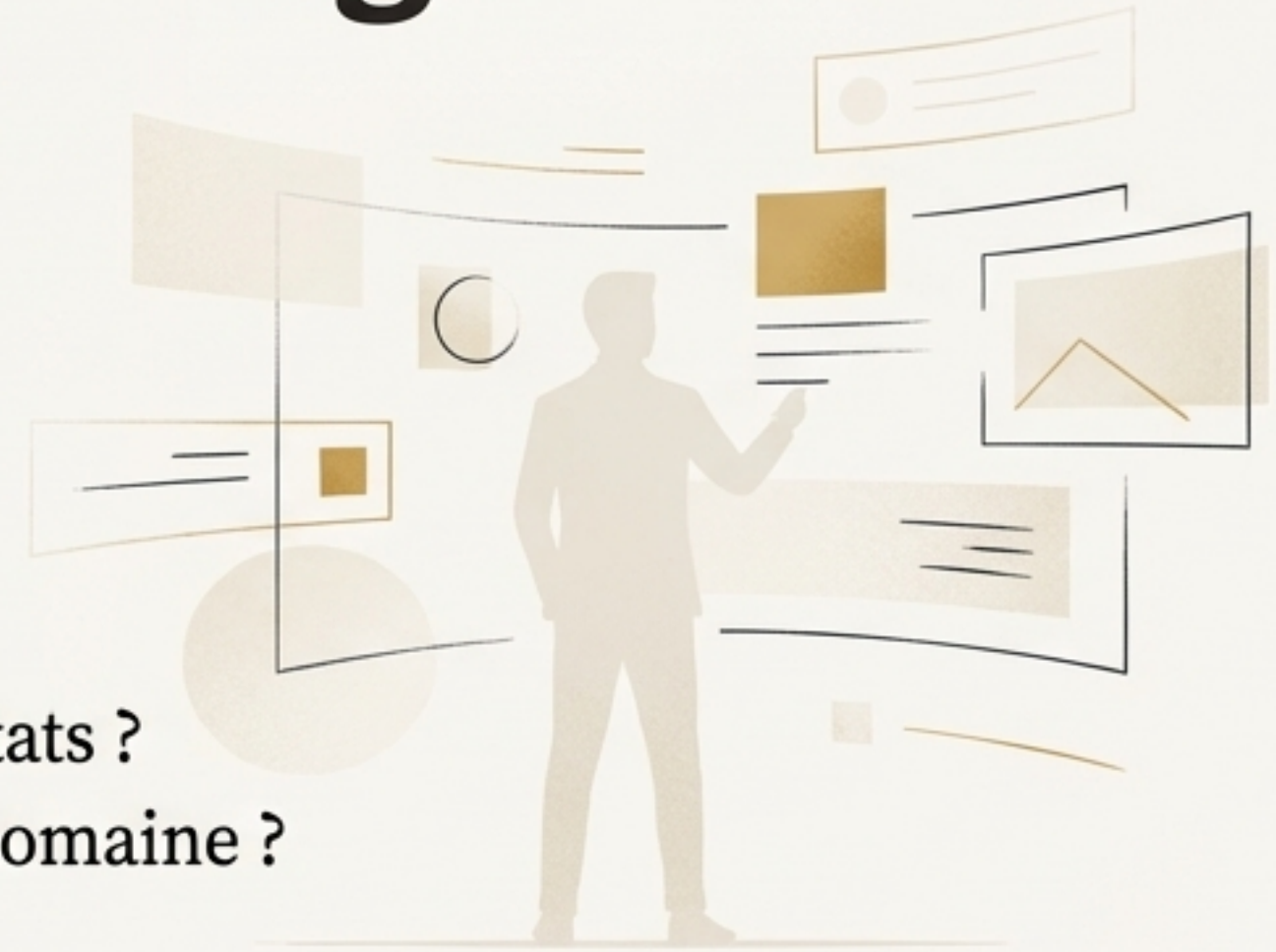
Compétences Non-Techniques (Le Directeur Artistique)

- Le Goût : Savoir ce qu'est un excellent résultat dans votre domaine.
- La Vision : Définir des objectifs clairs et pertinents.
- La Curation : Garantir la qualité et éviter le 'vibe coded slop' (production médiocre à grande échelle).

Votre nouveau rôle : Manager d'une équipe d'agents.

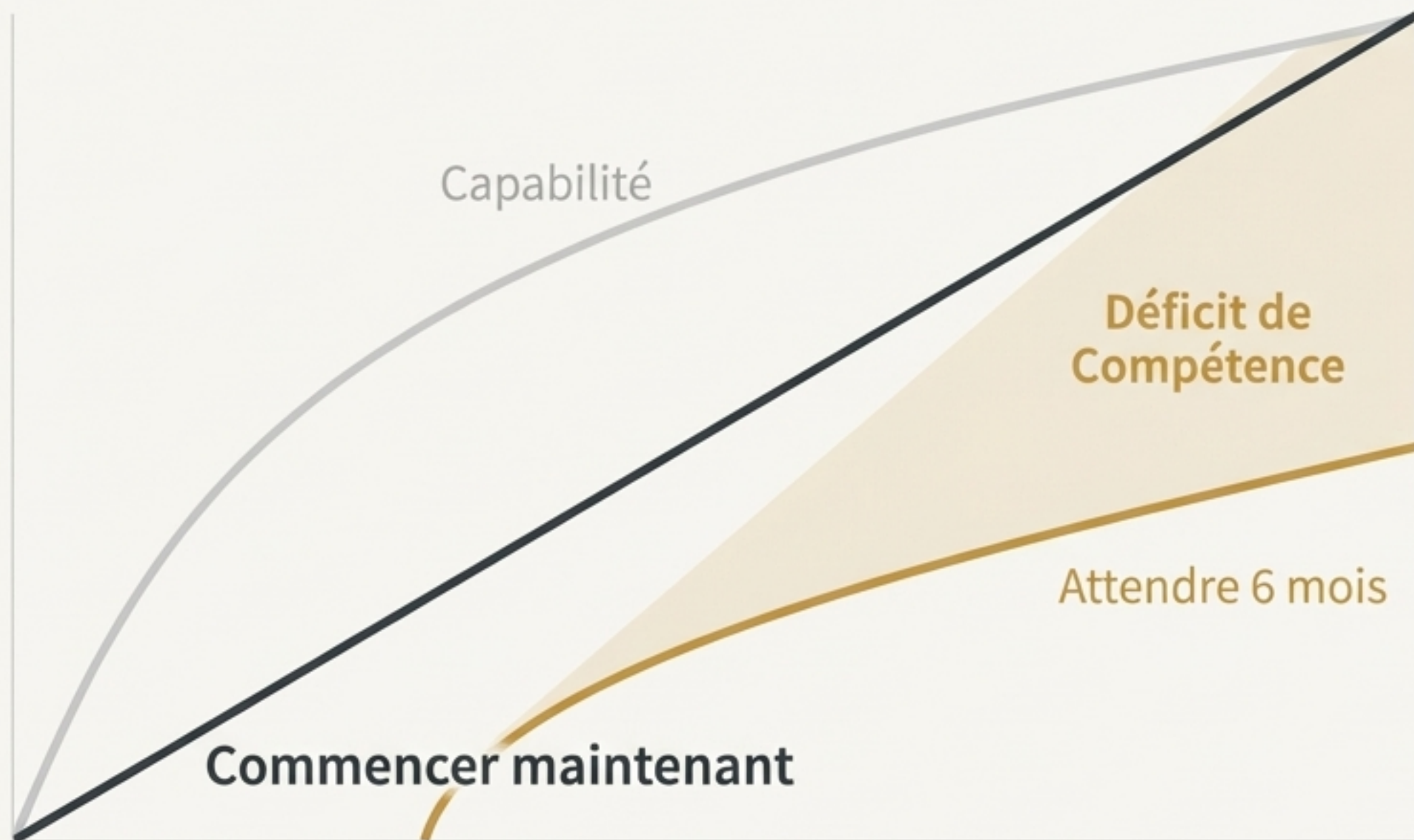
Les compétences stratégiques autrefois réservées aux directeurs deviennent pertinentes pour tout le monde. Vous ne managez plus des humains, mais vous dirigez la production de vos agents.

- Savez-vous définir des objectifs clairs ?
- Savez-vous tenir un processus responsable de ses résultats ?
- Savez-vous identifier et définir l'excellence dans votre domaine ?



Vous devenez le garant de la qualité, le curateur, le directeur artistique de ce que vos agents produisent.

Le coût de l'attente : La courbe d'apprentissage s'accélère aussi.



- Apprendre à piloter des agents est plus facile maintenant, alors que leurs capacités sont encore limitées.
- Attendre que les outils soient "parfaits" signifie se retrouver face à une complexité bien plus grande.
- Ceux qui commencent aujourd'hui bâtissent une avance qui se cumule et s'amplifie.

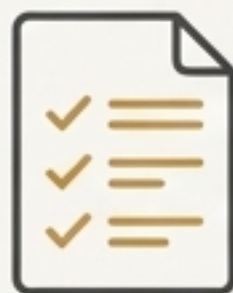
Règle empirique: “Sur une courbe hyperbolique, attendre 6 mois, c’est comme prendre plus d’un an de retard par rapport à ceux qui ont commencé.”

Votre feuille de route pour prendre de l'avance.



1. Commencez Maintenant.

N'attendez pas la perfection. Le meilleur moment pour apprendre, c'est quand la technologie est encore imparfaite et l'apprentissage plus simple.



2. Choisissez une Tâche Concrète.

Identifiez une tâche récurrente qui vous prend plusieurs heures (un rapport, une analyse, etc.). Demandez-vous : "Comment pourrais-je déléguer ceci ? Quelles instructions donner ?"



3. Acceptez l'Inconfort.

Personne n'a de certitudes. Le sentiment d'incompétence est le signe que vous développez des compétences radicalement nouvelles.

2026 arrive vite.

- **La Trajectoire:** Une croissance hyperbolique où les capacités doublent de plus en plus vite.
- **La Conséquence:** Une loi de puissance qui avantage massive massivement ceux qui maîtrisent les nouveaux outils.
- **L'Opportunité:** Combiner votre expertise de domaine avec la capacité de diriger des équipes d'agents.

**La vraie question n'est plus 'si', mais 'comment' vous allez déléguer une semaine de travail.
Êtes-vous prêt ?**